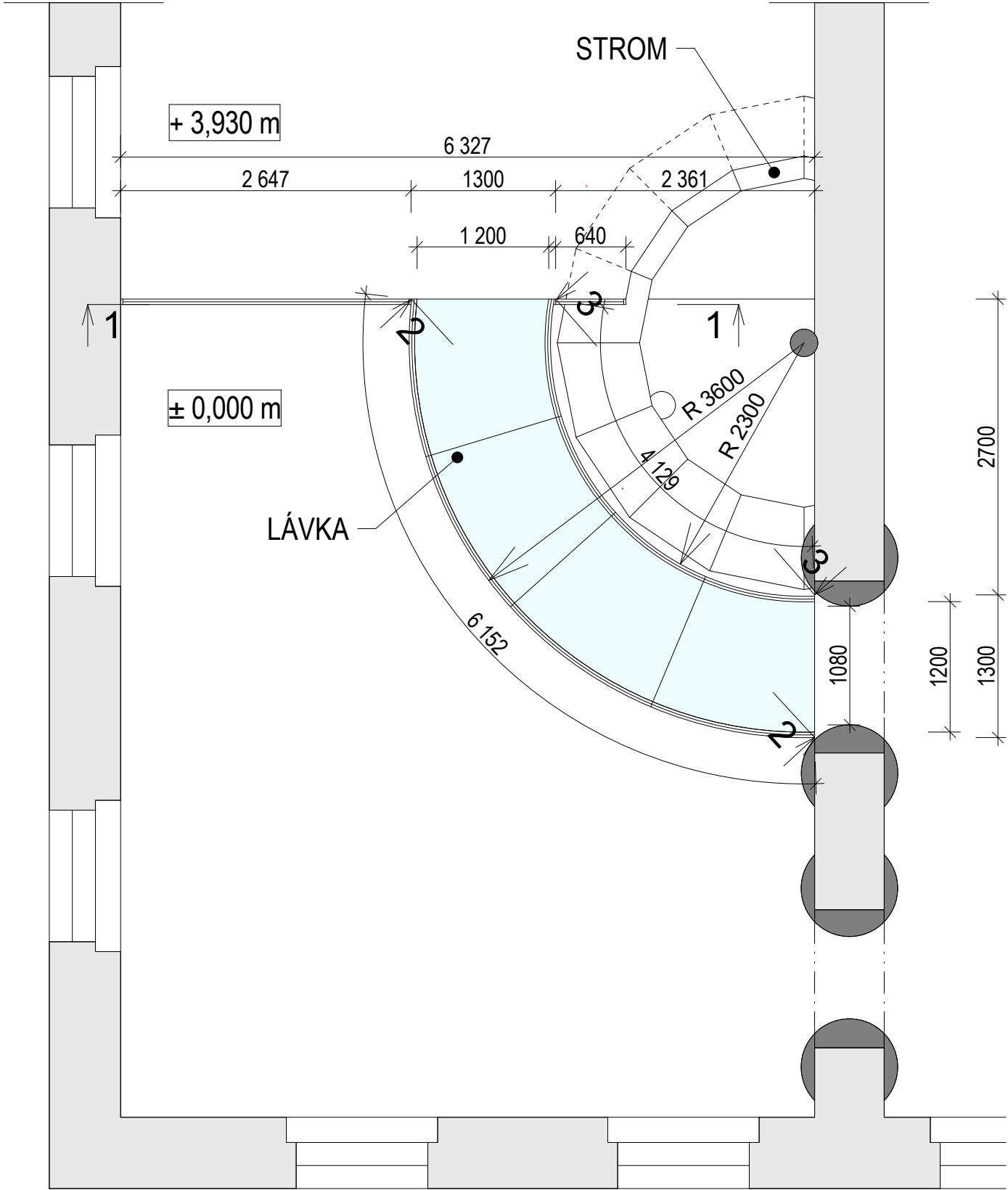
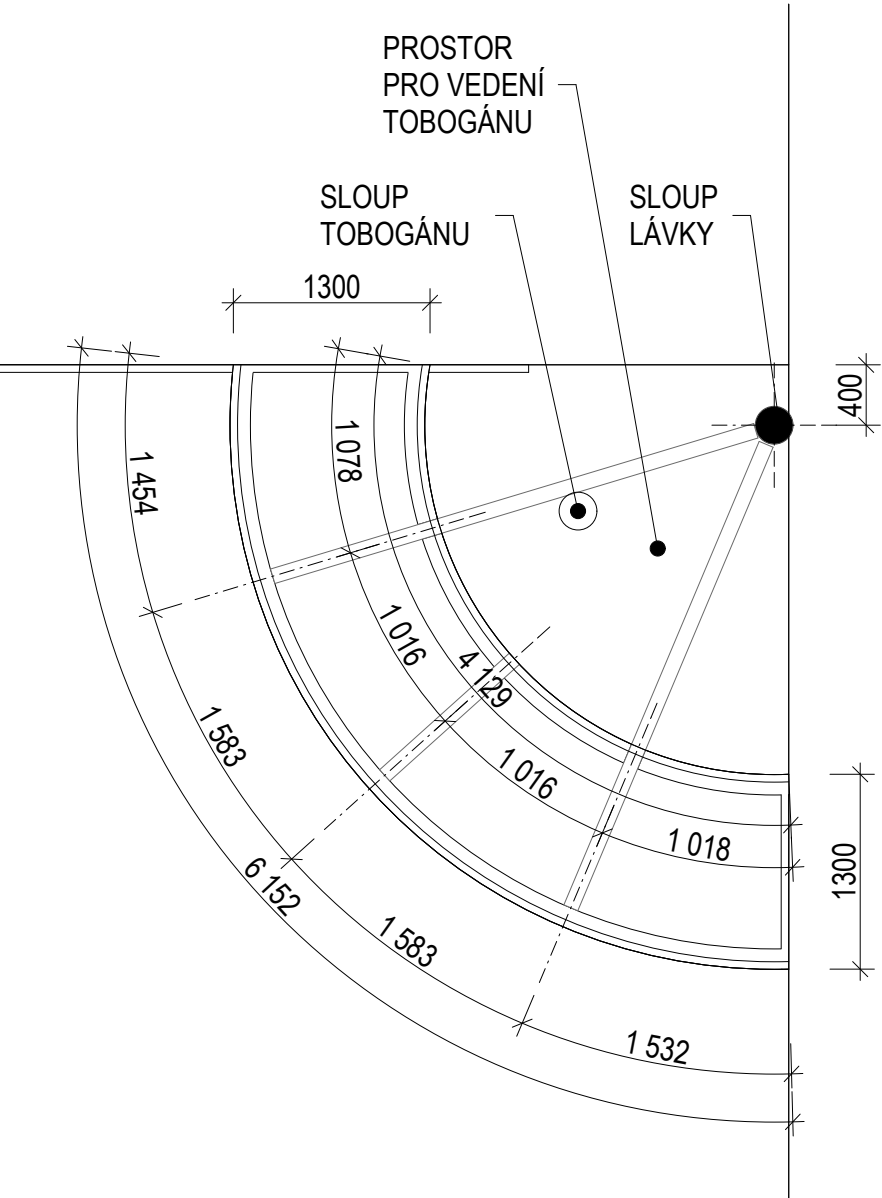


PŮDORYSNÉ SCHÉMA 1

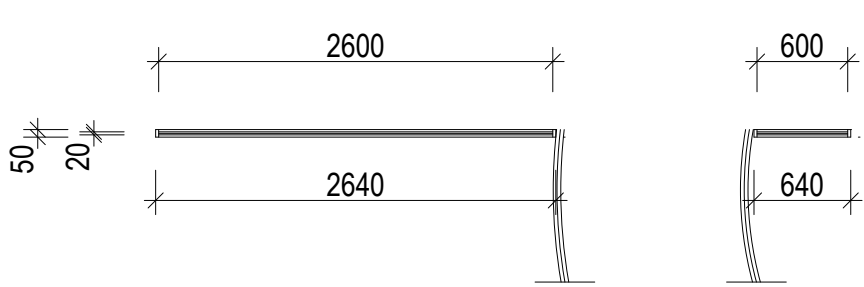


PŮDORYSNÉ SCHÉMA 2

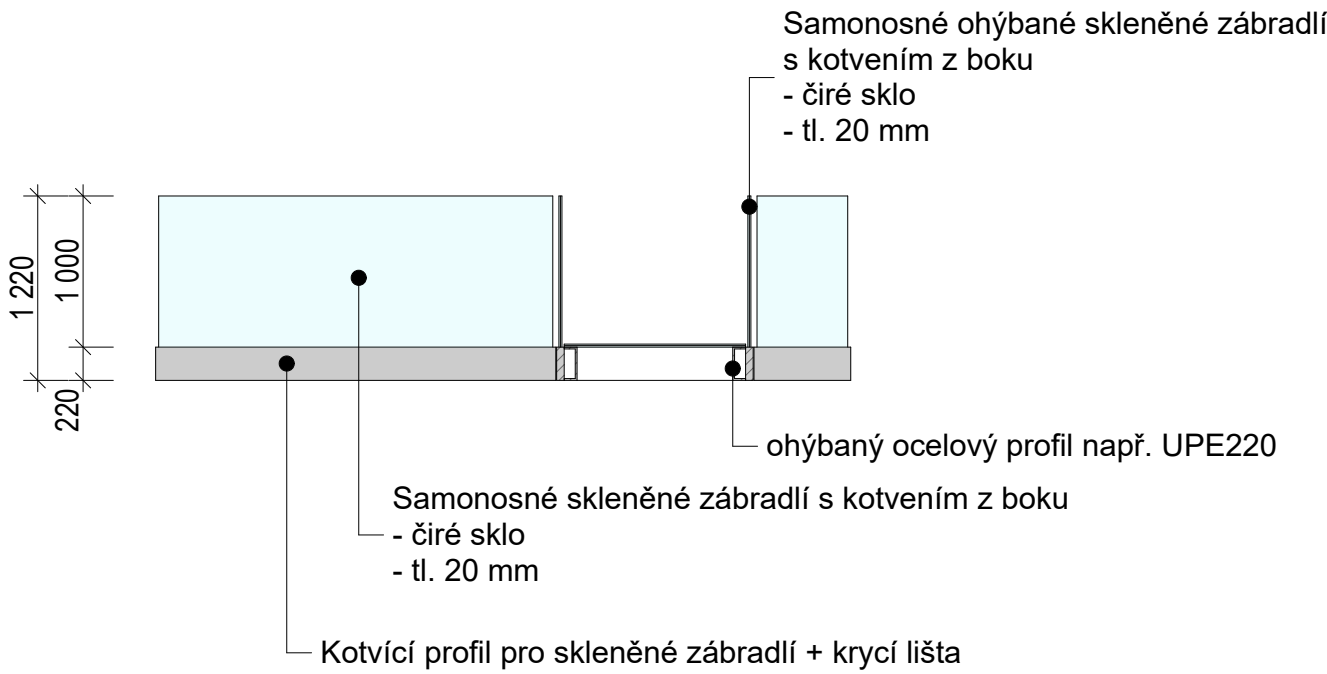


PROVEDENÍ:
Oválný tvar lávky tvoří ohýbaný profil např. UPE220 kolmo na ně jsou navrženy ocelové příčníky průřezu např. HEA220, které jsou kotveny do sloupů u nosné zdi.

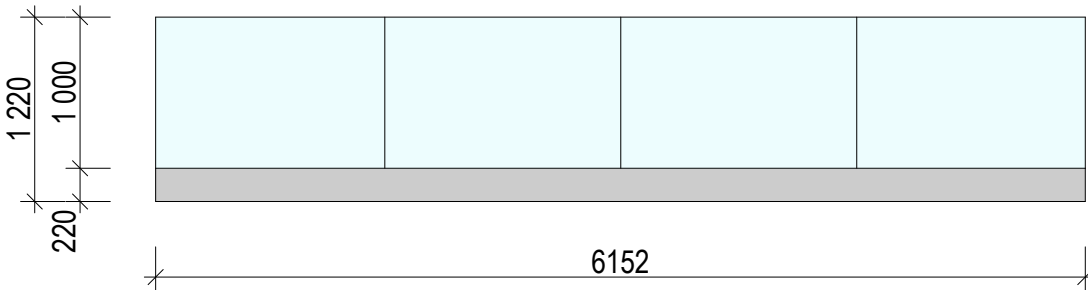
PŮDORYSNÉ SCHÉMA PŘÍMÉHO ZÁBRADLÍ



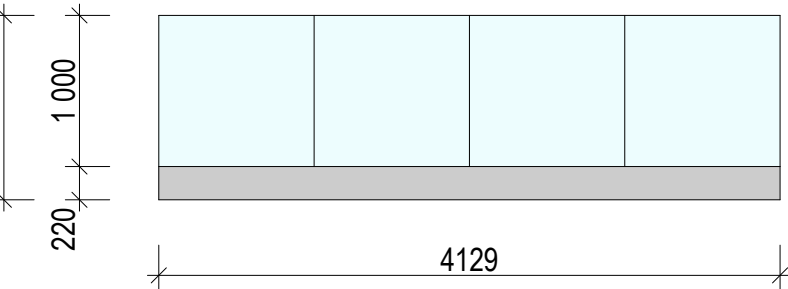
POHLED 1



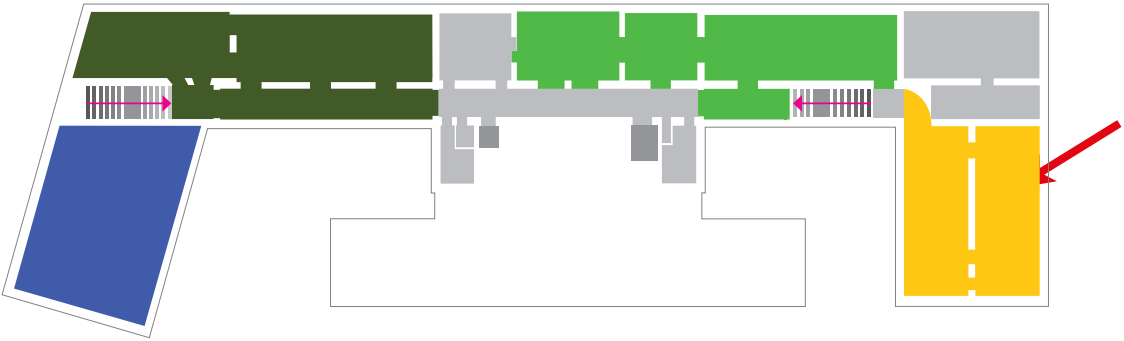
ROZVINUTÝ POHLED 2



ROZVINUTÝ POHLED 3



Legenda prvků



LÁVKA, TVAROVÉ ŘEŠENÍ

M 1:50

FORMÁT 420 x 594

		Art Consultancy, s. r. o. Gudřichova 6, 746 01 Opava IČ:29457009 DIČ: CZ29457009 www.artconsultancy.eu,	skalik@artconsultancy.eu tel: +420 777 187 823 berger@artconsultancy.eu tel: +420 776 137 144 klimes@artconsultancy.eu
Název akce:	PŘÍRODOVĚDNÉ MUZEUM, HRADEC KRÁLOVÉ		Datum: 20. 4. 2018
Výkres:	TECHNICKÝ SCÉNÁŘ - Expozice - 4. V kruhu 03, lávka 1		
Měřítko:	1: 50	Vypracoval: MgA. Tomáš Skalík, Mgr. Ivan Berger MVDr. Martin Klimeš, Ing. arch. Pavlína Harazimová	
Zadavatel:	Královéhradecký kraj - Muzeum východních Čech v Hradci Králové		

POZNÁMKA:
Výkres nenahrazuje dílenskou a výrobní dokumentaci
Vykresleno pouze tvarové řešení se základními rozměry a specifikací materiálů. Přesné rozměry nutno zaměřit na stavbě.
Před zahájením výroby budou předloženy dílenské výkresy, případně vzorky materiálů a provedení ke schválení architektem a kurátory.